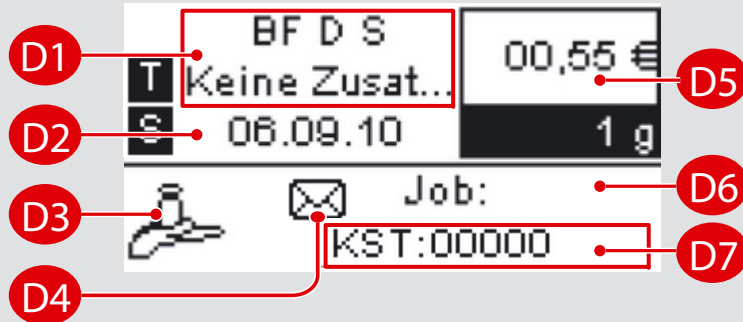


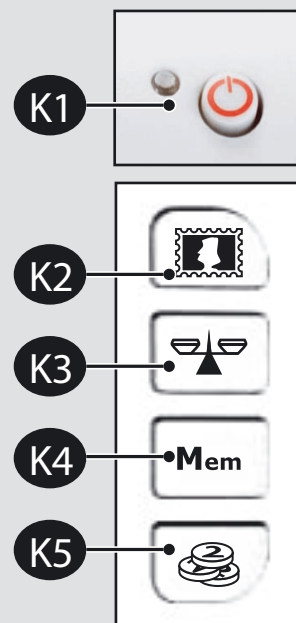
Lernen Sie Ihr Frankiersystem kennen

Startbildschirm



- D1 **Gebühren und Zusatzleistungen**
- D2 **Frankierdatum**
- D3 **Wiegeart**
- D4 **Mailbox**
- D5 **Porto und Gewicht**
- D6 **Jobspeicher**
- D7 **Aktuelle Kostenstelle**

Kurzwahltasten



- K1 **Sleep Modus aktivieren**
- K2 **Gebührenausswahl**
- K3 **Wiegemodus wählen**
- K4 **Abdruckkurzwahlspeicher**
- K5 **Vorgabeverwaltung**

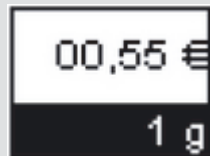
Portowert frankieren

1 Zum Zurücksetzen vorheriger Einstellungen...
Auf...

- **C** drücken, um zur Standardgebühr zurückzukehren.
- **Power** drücken, wenn das System in Stand-by ist, um mit den Standardeinstellungen zu starten.
- **Home** drücken, um zum Startbildschirm zurückzukehren.

2a Arbeiten mit Produktcodes
Geben Sie Produktcodes direkt ein:

- 1 Geben Sie nun den PPC ein und drücken Sie OK.
- 2 Die Startseite zeigt nun die ausgewählte Gebühr und den dazugehörigen Portowert an.



2b Arbeiten mit der Waage
Legen Sie Ihre Post auf die Waagenplattform

- 1 Überprüfen Sie ob folgendes Symbol im Display dargestellt wird.
- 2 Andernfalls drücken Sie auf das Waagensymbol und wählen die 2. Option "Standardwiegen" aus und bestätigen dies mit "OK".

2c oder wenn Ihnen das Gewicht bekannt ist...
Geben Sie das Gewicht manuell ein:

- 1 Drücken Sie auf das Waagensymbol und wählen Sie die 1. Option "Manuelle Gewichtseingabe" aus und bestätigen dies mit "OK". Geben Sie nun das gewünschte Gewicht ein und drücken Sie wieder "OK".
- 2 Nun können Sie die eingestellte Gebühr frankieren.

4 Wenn alle Schritte ausgeführt wurden...
Drucken Sie die Frankierung:

- 1 Legen Sie das Postgut in das System ein, wobei sich die Position für die Frankierung auf der oberen rechten Seite befindet.
- 2 Schieben Sie das Postgut nach hinten und dann nach rechts. Halten Sie das Postgut, bis es bedruckt wird.



Vorgabe laden

Drücken Sie auf geben Sie "2" ein, und befolgen Sie die Anweisungen auf dem Bildschirm.

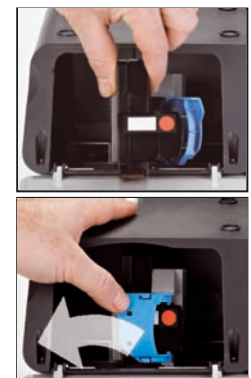
Bitte beachten Sie: Um eine Vorgabe durchzuführen, müssen Sie über einen positiven Kreditrahmen auf dem Credifon-Server verfügen.

Weitere Informationen zum Frankiersystem finden Sie im Benutzerhandbuch.

Wechseln der Kartusche

- 1 Öffnen Sie die Frontblende indem Sie sie nach vorne aufklappen.
- 2 Drücken Sie die Taste Menü auf der Tastatur und wählen Sie mit den Pfeiltasten den Menüpunkt 12 aus, dies bestätigen Sie mit "OK". Wählen Sie nun mit den Pfeiltasten den Menüpunkt 3 aus, dies bestätigen Sie wiederum mit "OK". Die Kartusche bewegt sich nun in die Entnahmeposition.

- 3 Ziehen Sie am blauen Hebel, um die leere Kartusche freizugeben. Entfernen Sie die Kartusche.
- 4 Entfernen Sie die Schutzstreifen vom Druckkopf der neuen Farbkartusche.
- 5 Setzen Sie die neue Farbkartusche in den Schlitten ein, und lassen Sie sie dann einrasten, indem Sie den blauen Hebel wieder in seine Position drücken.
- 6 Schließen Sie die Frontblende, und drücken Sie auf dem Bedienfeld auf "OK".



3 Wenn das Gewicht angezeigt wird...
Wählen Sie eine Gebühr (und Zusatzleistungen) aus:

Die aktuell ausgewählte Gebühr und die Zusatzleistungen werden oben auf dem Bildschirm angezeigt.

BF D S	00,55 €
Keine Zusatz...	1 g
08.09.10	

So ändern Sie die Gebühr und/oder fügen Zusatzleistungen hinzu:

- 1 Drücken Sie auf die Taste

BF D S	0,00 €
Keine Zusatzleis	0 g
Brief	Intl Brief
Services	Packbocher
	Assistent
- 2 Der Bildschirm für die Gebührenausswahl wird angezeigt.
- 3 Verwenden Sie den Ziffernblock, um die vorgeschlagene Gebühr oder Service-Optionen auszuwählen, oder drücken Sie Taste 8, um einen Assistenten zu verwenden, der alle Gebührenkomponenten auflistet. Wenn Sie fertig sind, drücken Sie auf "OK", um die Auswahl zu bestätigen und zum Startbildschirm zurückzukehren.

